

FIRMEN-AUS- und NEUGRÜNDUNG im Bereich MEDIZINTECHNIK in MECKLENBURG-VORPOMMERN:

Ausgründung einer Forschungssparte zur Weiterentwicklung und Markteinführung einer innovativen Therapie auf Basis neuer Medizintechnik-Apparaturen: :

- **Strukturierung der Ausgründung**
- Erstellung des **Information Memorandums** (englisch)
- Dokumentation des **wissenschaftlichen Hintergrundes** in einem weiteren Memorandum (englisch)
- **Identifikation** und **Ansprache** von **Private Equity Groups** zur Einwerbung von Risikokapital
- **Verhandlungsführung** mit internationalen Equity Partnern

INFOCUS – Management of Change GmbH

Dipl.-Kfm. Albrecht Stölzel

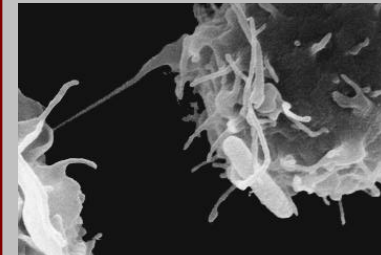
Bahrenfelder Chaussee 104

22761 Hamburg

T: 040 – 8815 9798

F: 040 – 8815 9799

@: stoelzel @ infocus-gmbh.de; www.infocus-gmbh.de



Comparison of lactate values before treatment and at the end of the observation period

